

Schwarzwaldverein Teningen

Tannheim

Leichte Wanderungen

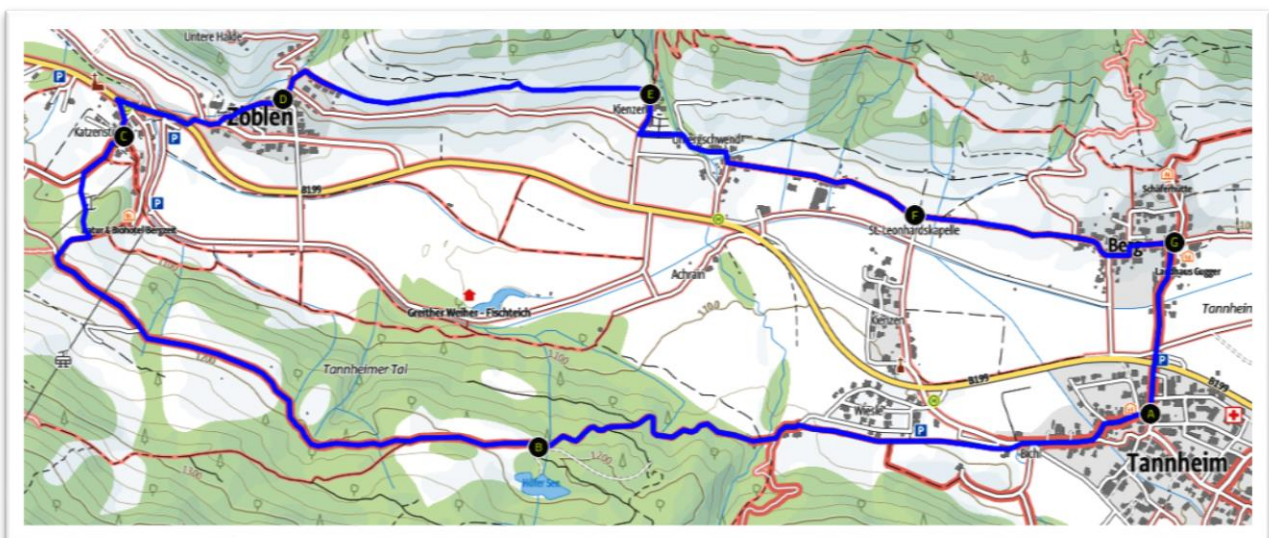
Schwarzwaldverein



Tannheim – Haldensee - Nesselwängle Talstation 7,5 km bei 60 Hm
Einkehrmöglichkeit Landgasthof Schuster, Rückfahrt mit Bus

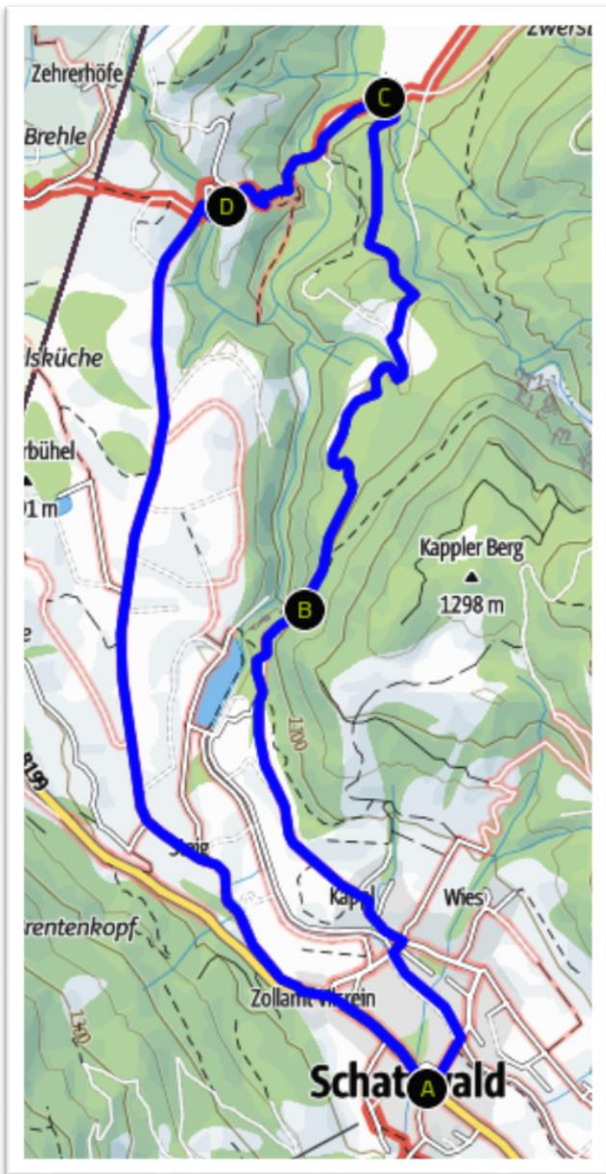


Tannheim – Höfersee – Zöblen – Kienzerle – Berg – Tannheim 9 km bei 200 Hm. Einkehrmöglichkeit in Zöblen, Busrückfahrt möglich



Rundwanderung Neunerköpfe auf dem „Erlebnispfad“
Bergstation – zum Gipfel 0.5 km bei 70 Hm weiter am Vögelhörle vorbei und über den Panoramaweg zurück zur Gundhütte sind es 2 km bei 70Hm

Streckenwanderung Füssener Jöchle „Geopfad“
Bergstation – „Sonnenpanoramahut“ – „Panoramainformator“ – Sonnenalm
Wegstrecke 1,5 km bei 70 Hm

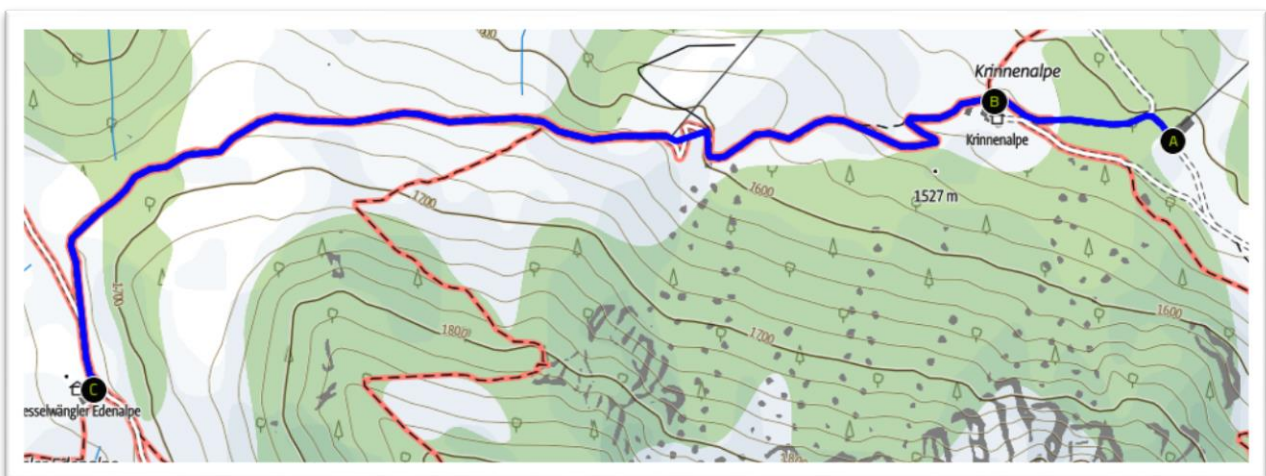


Schattwald An-uns Abfahrt mit Bus

Wanderung zum Vilsfall und zur
 Gaststätte Alpenrose und zurück zur
 Bushaltestelle Schattwald
 Wegstrecke 8 km bei 150 Hm

Krinnenalpe Wanderung

Bergstation – Krinnenalpe – Edenalpe und zurück 4 km bei 180 Hm



Alle Kartenausschnitte erstellt mit Wanderservice- Schwarzwald und outdooractive